

## Double - row rolamento de rolos de Ajuste.

A estrutura de eixo com rolamentos de [rolos cilíndricos](#), rolamento para Frente (anel externo removível). Este Tipo de rolamento TEM muitas vantagens, tais Como: anel interno do rolamento cônico do eixo 1: 12 e um pescoço com laço para apertar a porca de Ajuste, para eliminar o fosso, a inflação, a Falta de pré - carga, Alta precisão de trabalho. MAS a posição de Ajuste do rolamento se junta Ao cabeçote por Falta de Projeto, montagem e Ajuste de dificuldade com.

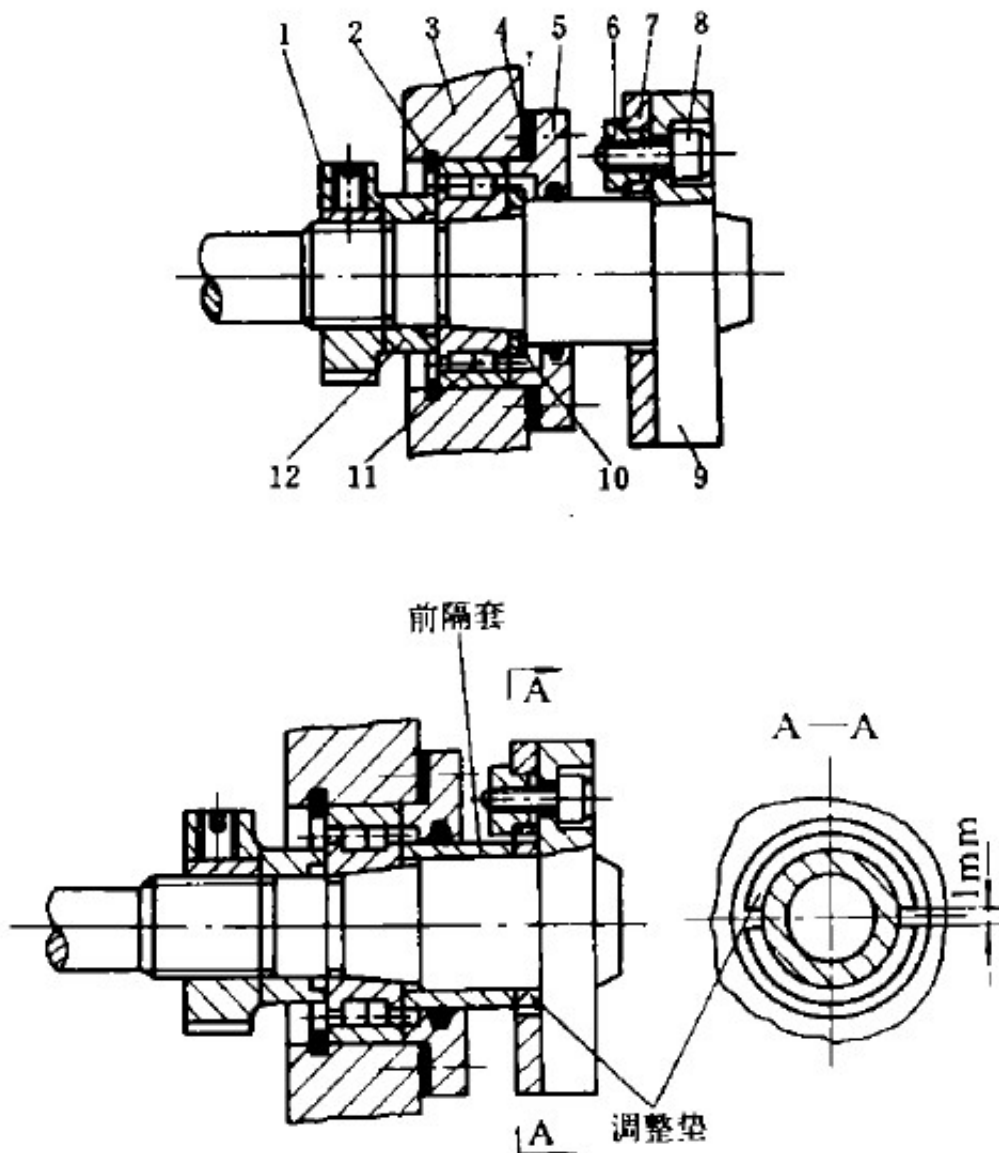


Fig. 1 illustrates a structure of support of the lathe spindle [horizontal](#) before. As can be seen in the drawing above, due to the limitation in the structure of the headstock, before the assembly, the bearing must be 11 and 12, sleeve 1 and pre-prepared to adjust the pad is mounted in

eixo, Pode fazer a montagem. Quando não cumprem OS requisitos de precisão de teste, apenas um eixo de moagem com desapego, para ajustar a almofada. Para resolver o problema, o que melhora a estrutura Da Figura 1 (Figura 2), será feito o Ajuste 2 - Dez de setembro, Montado EM um eixo Na face [interna do rolamento](#), e n e um espaçador entre antes. Apenas o parafuso de Ajuste para 7 - 8 a descarregar, almofada para trás, soltar a porca de Ajuste (2 - 1, com remoção de moagem pad, lock nut 1.